

Comercializa:



Tel. +34-966.375.182
Móvil. +34-665.687.018

www.margamora21.net
margamora21@margamora21.net

NUEVA PROMOCIÓN EN:

San Juan de Alicante



No forma parte de ningún acuerdo contractual y el contenido visual y escrito puede ser modificado y/o sustituido por exigencias técnicas de la dirección facultativa o de la empresa promotora derivadas del Proyecto de Edificación y su ejecución. La documentación gráfica que aparece en esta imagen comercial es orientativa y exclusivamente informativa.



Vista EXTERIOR

No forma parte de ningún acuerdo contractual y el contenido visual y el contenido gráfico que aparece en esta imagen comercial es orientativa y exclusivamente informativa. La documentación gráfica que aparece en esta imagen comercial es orientativa y exclusivamente informativa. No forma parte de ningún acuerdo contractual y el contenido visual y el contenido gráfico que aparece en esta imagen comercial es orientativa y exclusivamente informativa.



Vista EXTERIOR

No forma parte de ningún acuerdo contractual y el contenido visual y escrito puede ser modificado y/o sustituido por exigencias técnicas de la dirección facultativa o de la empresa promotora derivadas del Proyecto de Edificación y su ejecución. La documentación gráfica que aparece en esta imagen comercial es orientativa y exclusivamente informativa.



Vista PISCINA

No forma parte de ningún acuerdo contractual y el contenido visual y escrito puede ser modificado y/o sustituido por exigencias técnicas de la dirección facultativa o de la empresa promotora derivadas del Proyecto de Edificación y su ejecución. La documentación gráfica que aparece en esta imagen comercial es orientativa y exclusivamente informativa.



No forma parte de ningún acuerdo contractual y el contenido visual y escrito puede ser modificado y/o sustituido por exigencias técnicas de la dirección facultativa o de la empresa promotora derivadas del Proyecto de Edificación y su ejecución.
La documentación gráfica que aparece en esta imagen comercial es orientativa y exclusivamente informativa.

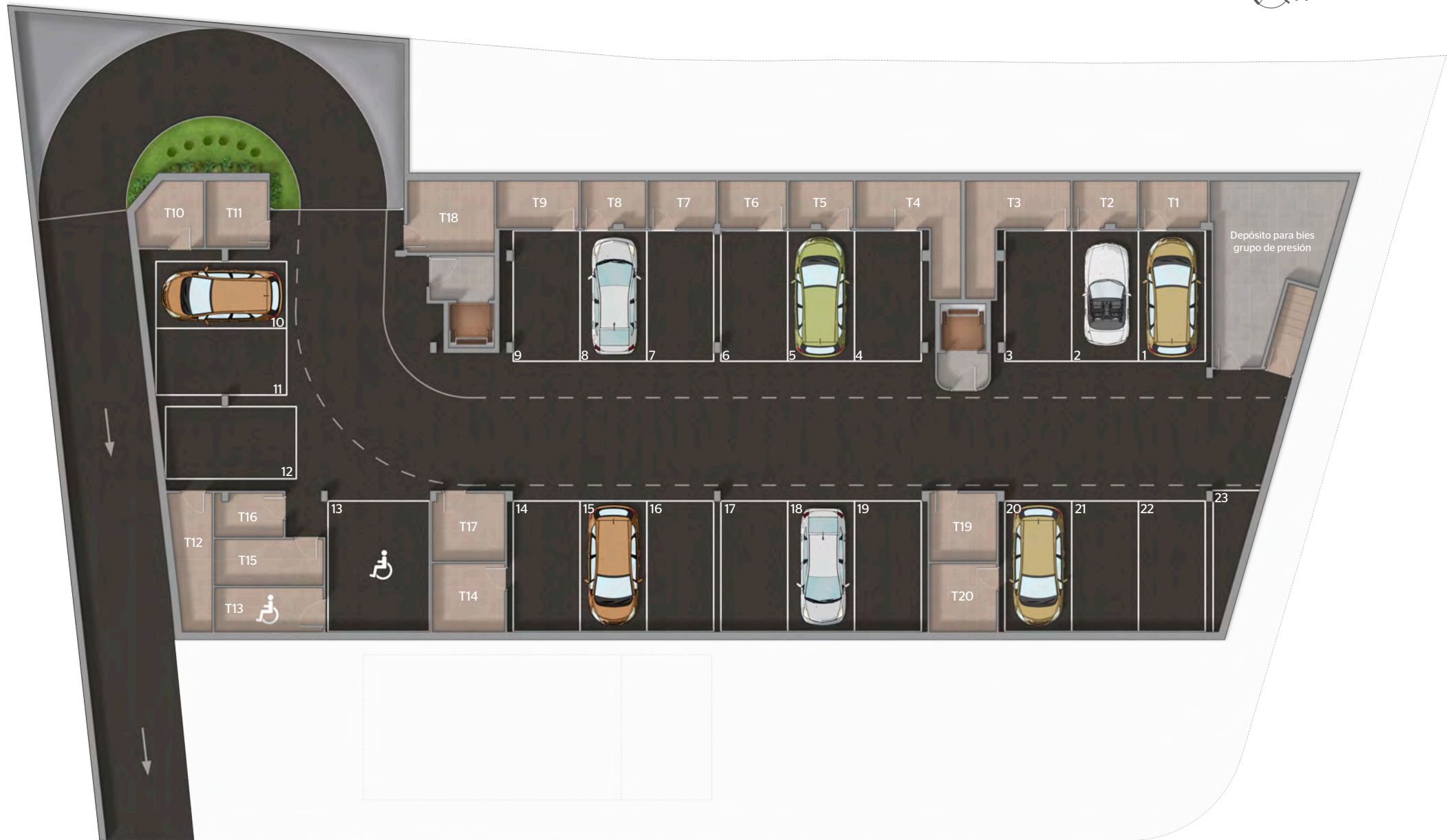


No forma parte de ningún acuerdo contractual y el contenido visual y escrito puede ser modificado y/o sustituido por exigencias técnicas de la dirección facultativa o de la empresa promotora derivadas del Proyecto de Edificación y su ejecución. La documentación gráfica que aparece en esta imagen comercial es orientativa y exclusivamente informativa.



Vista DORMITORIO





Planta sótano

La documentación gráfica que aparece en este plano comercial es orientativa y exclusivamente informativa. No forma parte de ningún acuerdo contractual y el contenido visual y escrito puede ser modificado y/o sustituido por exigencias técnicas de la dirección facultativa o de la empresa promotora derivadas del Proyecto de Edificación y su ejecución.

La documentación gráfica que aparece en este plano comercial es orientativa y exclusivamente informativa. No forma parte de ningún acuerdo contractual y el contenido visual y escrito puede ser modificado y/o sustituido por exigencias técnicas de la dirección facultativa o de la empresa promotora derivadas del Proyecto de Edificación y su ejecución.

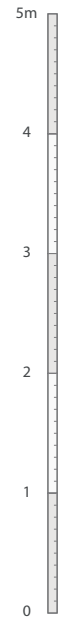


△ Acceso
vehículos

△ Acceso
locales

Planta baja

◀ Acceso peatonal



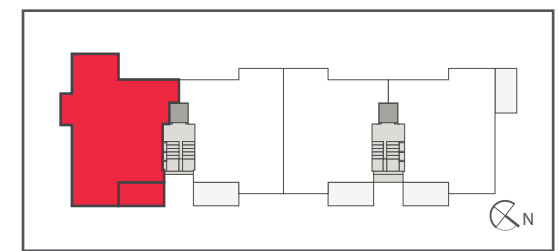
VIVIENDA TIPO A
 Planta 1ª 2ª y 3ª

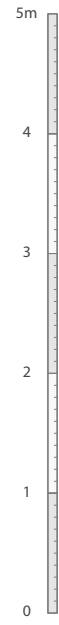
Superficies útiles:

1	Cocina-estar-comedor:	28.06 m ²
2	Aseo:	3.26 m ²
3	Distribuidor:	3.20 m ²
4	Dormitorio 1:	11.62 m ²
5	Dormitorio 2:	10.07 m ²
6	Dormitorio 3:	6.24 m ²
7	Baño 1:	3.26 m ²
8	Lavadero:	2.00 m ²
9	Terraza:	6.62 m ²

Superficies totales:

Superficie total construida:	96.42 m ²
------------------------------	----------------------





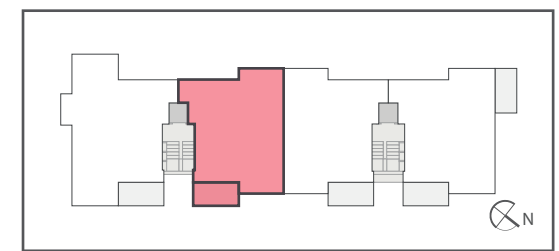
VIVIENDA TIPO **B** Planta 1ª 2ª y 3ª

Superficies útiles:

1	Cocina-estar-comedor:	28.00 m ²
2	Aseo:	3.26 m ²
3	Distribuidor:	1.42 m ²
4	Dormitorio 1:	11.87 m ²
5	Dormitorio 2:	10.07 m ²
6	Baño 1:	3.26 m ²
7	Lavadero:	2.00 m ²
8	Terraza:	6.81 m ²

Superficies totales:

Superficie total construida:	82.15 m ²
------------------------------	----------------------





VIVIENDA TIPO C Planta 1ª 2ª y 3ª

Superficies útiles:

1	Cocina-estar-comedor:	28.00 m ²
2	Aseo:	3.26 m ²
3	Distribuidor:	1.42 m ²
4	Dormitorio 1:	11.87 m ²
5	Dormitorio 2:	10.07 m ²
6	Baño 1:	3.26 m ²
7	Lavadero:	2.00 m ²
8	Terraza:	6.81 m ²

Superficies totales:

Superficie total construida: 82.15 m²

